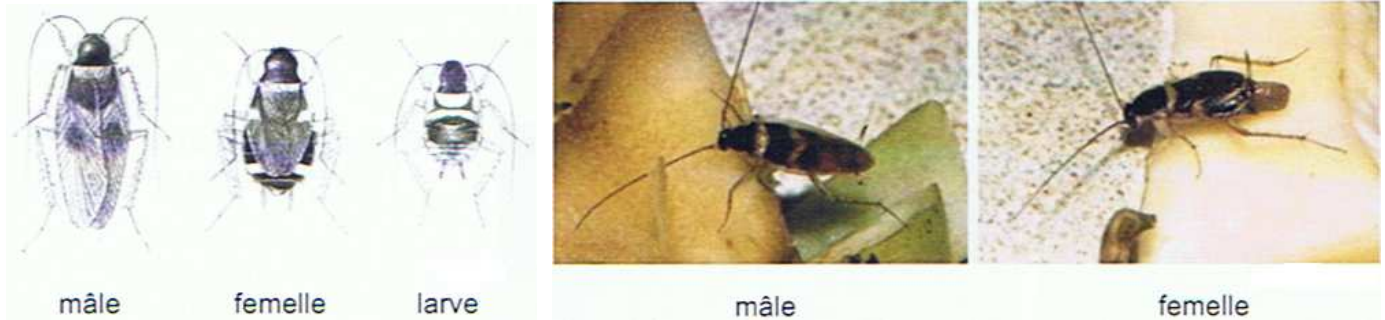


## Blatte rayée

*Supella longipalpa*

Originnaire d'Afrique du sud, elle est beaucoup moins fréquente que la Blatte germanique, dont elle se distingue bien morphologiquement par la présence de bandes brunes transversales à l'arrière du pronotum.



### Caractéristiques

Mâle 13 à 15 mm, capable de voler.

Femelle 10 à 12 mm, ailes raccourcies, non fonctionnelles.

### Œufs pondus dans des oothèques

Les femelles ne pondent pas les œufs séparément sur un substrat quelconque, mais sécrètent une enveloppe ou sac rigide, appelé **oothèque**, dans laquelle plusieurs œufs sont pondus et qui protège le développement des embryons. Selon les espèces, cette oothèque est plus ou moins rapidement déposée ou collée sur un substrat.

### Biologie

Durée du développement de **3 à 9 mois**.

**Oothèque avec 14 à 18 œufs**, transportée seulement 1 à 2 jours avant d'être **collée sur un substrat** (dans un endroit chaud, souvent en hauteur); développement embryonnaire en environ **35 jours** (2 fois plus que pour la Blatte germanique).

Durée de vie adulte environ 400 jours.

Supporte plus la **sécheresse** que la Blatte germanique, mais aime aussi la chaleur et se trouve facilement dans les appareils électriques tels que ordinateurs, téléphones, etc., et dans les gaines de câbles.

Plutôt diurne (**visible en plein jour**), vit moins en groupe que la Blatte germanique.

**Ne se colle pas facilement sur les pièges englués !**

### Dégâts

Souillure des aliments.

Transmission de germes de maladie et réservoir d'agents pathogènes.

Cause des allergies.

Provoque un sentiment de dégoût.

### Risque sanitaire et maladies

Les blattes vivent dans des milieux propices à la prolifération de bactéries (salmonelles par exemple) et autres germes et maladies, qu'elles transportent sur leur cuticule ou transmettent dans leurs excréments.

**Allergies**

Les blattes produisent dans leurs déjections et leurs mues des allergènes, qui constituent un problème pour une part importante de la population humaine, en milieu urbain surtout.

L'éradication des blattes ne résout pas forcément les problèmes d'allergie, car les allergènes sont contenus dans les excréments et les mues.

Un nettoyage complet à l'aspirateur (avec micro filtre) de tous les refuges potentiels des blattes est nécessaire, de même qu'un nettoyage avec un torchon humide sont recommandés.

**Prévention**

Bonne hygiène, contrôle des denrées qui entrent et, dans la mesure du possible, limitation des abris/refuges pour les blattes (colmater les fissures, etc.).

**Attention, voir une blatte n'est que la pointe de l'iceberg.**