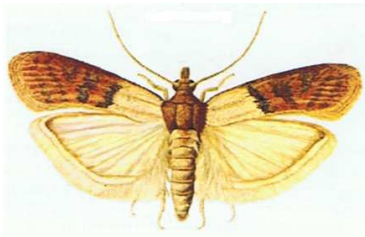


Pyrale des fruits secs

Plodia interpunctella



Envergure des ailes 14 à 20 mm, au repos avec les ailes légèrement écartées environ 8 à 10 mm. La moitié extérieure des ailes antérieures a une couleur brun cuivré, tandis que le moitié intérieure est gris clair à jaune ocre. Les chenilles sont blanc d'os, parfois rougeâtres ou verdâtres, avec une tête brune; elles peuvent atteindre une longueur de 17 mm.

Biologie



la femelle pond entre 60 et 300 œufs qu'elle dépose séparément ou en groupe sur des substances nutritives appropriées.

Les chenilles, quand elles ont atteint leur développement, manifestent une vive activité de filage (soie). Pour la chrysalidation, elles quittent l'endroit où elles se nourrissent et grimpent le long des murs. La chrysalidation s'effectue dans un cocon.

La durée du cycle complet, fonction de la température, se situe entre 2 et 6 mois en Suisse. Il peut y avoir deux générations par an. Les chenilles de la seconde génération passent l'hiver dans le cocon (chrysalide).

20°C: œuf 8 jours, larve 50 jours, chrysalide 16 jours = 74 jours

30°C: œuf 3 jours, larve 28 jours, chrysalide 7 jours = 38 jours

Durée de la vie des pyrales adultes: 2 à 3 semaines.

Prolifération en masse dans les mois de juillet à octobre.

Dégâts

Les pyrales adultes ne se nourrissent pas; tous les dégâts sont provoqués par les larves.



La pyrale des fruits secs est actuellement un des parasites les plus importants, qui infestent des produits dans l'industrie alimentaire. Elle s'attaque à un grand nombre de matières végétales sèches telles que fruits secs, arachides, fève de cacao, massepain, différentes semences, produits d'herboristeries, etc., mais plus rarement aux céréales entières dont elle ne dévore que le germe.

Dans les logements, elle est très fréquente, en été surtout, et ses larves peuvent se développer hors des placards de la cuisine, par exemple dans les aliments pour chats et chiens ou dans les arrangements de fleurs sèches.

Prévention

Dans un logement, utiliser des emballages hermétiques pour le stockage des denrées, dont la durée devrait être réduite.

Stocker au froid; en dessous de 10°C, le développement est arrêté.

Pièges à phéromone.