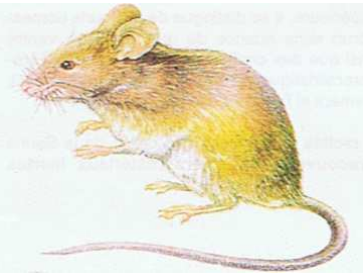


La Souris domestique

Mus domesticus



La **Souris domestique** est mondialement répandue. Elle occupe généralement les locaux secs, les caves ou les plancher des combles, de préférence dans des bâtiments habités. Elle pénètre à l'intérieur des unités de production de l'industrie alimentaire, dans les moulins et entrepôts de produits. Durant l'été, on la trouve dans les jardins et dans les champs.

La Souris domestique est une très bonne sauteuse et nageuse; elle grimpe sans aucune difficulté des surfaces verticales telles que chemins de câbles, parois rugueuses, éléments béton, bois, etc.

Très curieuse, elle explore chaque centimètre de sa zone d'occupation, dans l'obscurité de préférence.

Elle mange tout ce qui est consommable pour l'humain. Fine gourmande, elle aime les céréales, pain, fromage, viande, chocolat, noix, et fait des dégâts en rongant le papier, cuir, meubles rembourrés, habits, bois, câbles électriques et matériel isolant qu'elle utilise souvent pour son nid.

Caractéristiques

Dimensions	jusqu'à 10 cm de long, la queue est généralement de la même longueur que le corps
Aspect	museau pointu, oreilles chauves et relativement grosses, gros yeux noirs
Poids	15 à 30 g
Couleur	pelage brun à (le plus souvent) gris-brun, surface ventrale plus claire (le pelage de l'image est rare)

Biologie

Maturité sexuelle	à partir de 30 jours environ (femelle)
Reproduction	une gestation de 21 jours, chaque portée avec 5 à 6 petits en moyenne, les femelles ont 4 à 6 portées, jeunes sevrés à 3 semaines
Saison d'accouplement	toute l'année sous de bonnes conditions (dans les bâtiments)
Longévité	courte, généralement n'excède pas 3 mois en conditions naturelles
Consommation	solide: 1 - 3 g / jour liquide: 1 – 2 ml / jour, mais peut se passer totalement de boire, omnivore, préférence pour céréales et aliments sucrés (chocolat)
Excréments	50 à 100 crottes et environ 2 cc urine / jour, pas de contrôle de l'excrétion (crottes partout)

Vie sociale

La Souris domestique vit en famille, dominée par un mâle, qui expulse les mâles subadultes dès leur maturité sexuelle.

Territoire

Son territoire peut être très restreint, quelques mètres carrés, pour autant que la nourriture y soit suffisamment abondante (pas de nécessité de présence d'eau). Les territoires sont fortement marqués par les urines des mâles, à l'odeur caractéristique.

Comportement

Curieuse, la Souris domestique explore rapidement les objets nouveaux. Elle mange des petites quantités à de nombreux endroits. Elle décortique les grains de céréale, pour en manger l'amidon, ce qui a pour conséquence qu'un appât sous forme de céréales entières peut n'avoir que peu d'effet, le rodenticide n'étant pas ingéré.